

OPTİMUM ARA BÖLME

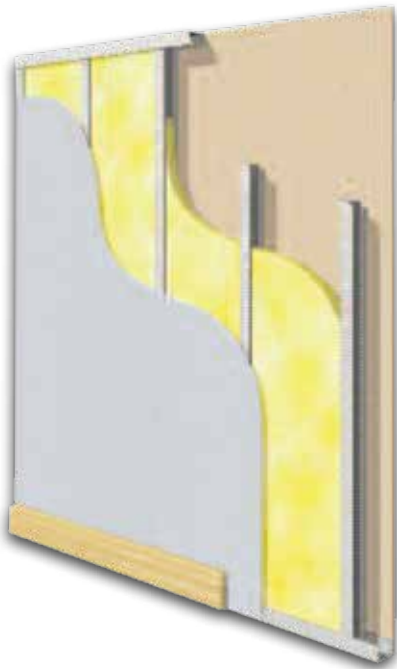


İki yüzü camtülü kaplı özel camyünü şilte olup hafif ara bölme duvarlarda ısı ve ses yalıtımı amacıyla, montajında kullanılan özel profilleri, bağlantı elemanları ve aksesuarlarıyla sistem olarak kullanılmaktadır.

Uygulama

Tavandan döşemeye doğru bir şekül indirilerek, U profilin tespit edileceği hat işlenir, U profiller 45 cm'de bir dübelle tavana ve zemine tespit edilir. C profiller, U profillerin içine sırt sırta gelecek şekilde monte edilerek, ara bölme duvarın çerçevesi oluşturulur. C profillerin arası 60 cm olmalıdır. Bir yüzeye dışardan alçı plaka monte edilir, profiller arasına profil yüksekliğinden 1 cm fazla kesilmiş Optimum şilteler yerleştirilir. Profillerin yüzeyine titreşimi azaltmak için kauçuk bant yapıştırılması önerilir. Alçı plaka monte edilerek uygulama tamamlanır. Optimum Ara Bölme, şilte formunda olmasıyla birlikte özel elyaf yapısı sayesinde düşeyde dik durabilme özelliği gösterir. Bu sayede fire vermeden uygulama yapılmasını kolaylaştırır.

Kalınlık (cm)	Genişlik x Uzunluk (cm)	Paket (m ²)
5	120 x 2000	24



- Isı yalıtımı
- Yangın güvenliği
- Ses yalıtımı
- Kolay uygulama
- Hafif



İzocam Optimum Ara Bölme

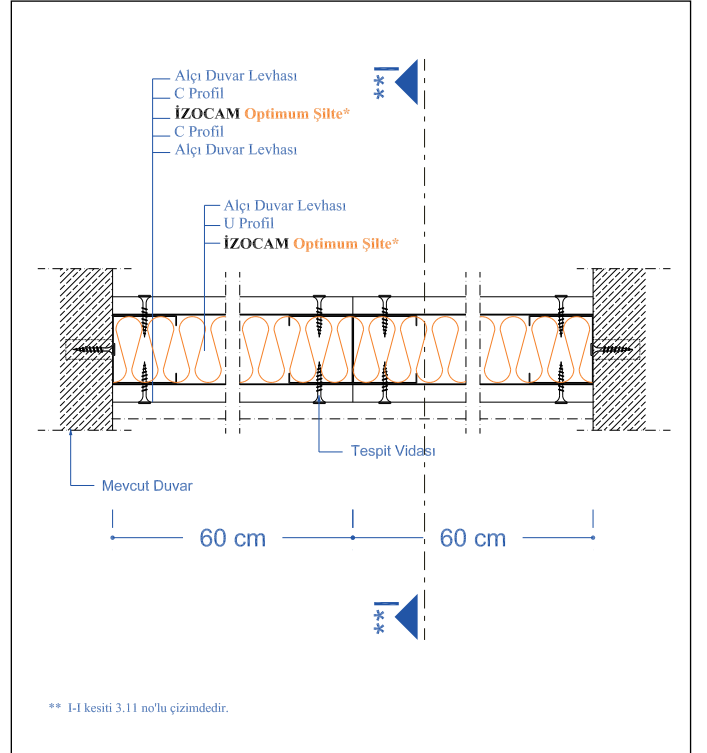
Özellikler	Sembol	Birim	Tanım	Tolerans	Standart
Malzeme	-	-	Camyünü	-	TS EN 13162
Genişlik	b	mm	1200	+/-1,5%	TS EN 822
Uzunluk	l	mm	20000	+/-2%	TS EN 822
Kalınlık	d	mm	50	T1 **	TS EN 823
Kaplama	-	-	Her iki yüzü Sarı Camtülü	-	-
Yangına Tepki Sınıfı	-	-	A1	-	TS EN 13501-1
Gönyeden Sapma	S _b	mm/m	max. 5	-	TS EN 824
Yüzey Düzlüğü	S _{max}	mm	max. 6	-	TS EN 825
Boyut Kararlılığı	Δε _d	%	max. 1	-	TS EN 1604
Isıl İletkenlik Beyan Değeri (10 °C)	λ _D	W/m.K	0,043	-	TS EN 12667/12939
Isı İletim Direnci	R _D	m ² .K/W	1,15	-	TS EN 13162
Su Buharı Difüzyon Direnci (*)	μ	-	1	-	TS EN 12086
Spesifik Isıl Kapasitesi *	c	kJ/(kg.K)	0,84	-	EN 12524
Dinamik Elastisite Modülü *	E _{dyn}	kN/m ²	0,8	-	DIN 52214
Ambalaj Malzemesi	-	-	PE Film	-	-
Diğer Bilgiler	Camtülü kaplı tarafta azami hizmet sıcaklığı 200 °C'dir.				

* Mineral yünler için teknik literatürden alınan değerlerdir.

** T1: -5% veya -5 mm, fazlasına müsaade edilir. Eksi toleransta mutlak olarak büyük değer alınır.

Yükleme, Tahliye, Nakliye ve Depolama ile ilgili hatırlatmalar;

- Yağışlı havada kapalı alanda yapılmalı.
- İki kişi tarafından yüklenmeli ve boşaltılmalı.
- Yakın mesafelere sevk edilirken bile mutlaka branda örtülmeli.
- Paletle üst üste istifleme yapılmamalı.
- Dikine konulmamalı.
- Malın üstüne basılmamalı, basamak yapılmamalı.
- Ambalajından çekilerek tutulmamalı.
- 10'arlı torba paketlerle üst üste en çok 6 sıra gelmeli.
- Halat çekmeden önce, kenarlara halatın altına gelecek şekilde boyutları en az 50x20 cm olan sert karton konulmalı.
- Depolama alanı yağmur, su baskını vb. durumlarında ıslanmayacak şekilde olmalı, kapalı alan tercih edilmeli.
- Levha torbaları, özellikle köşeleri yere önce çarpacak şekilde atılmamalı, tüm ürünler yere yavaşça bırakılmalı.



TRCYOAB2016/01